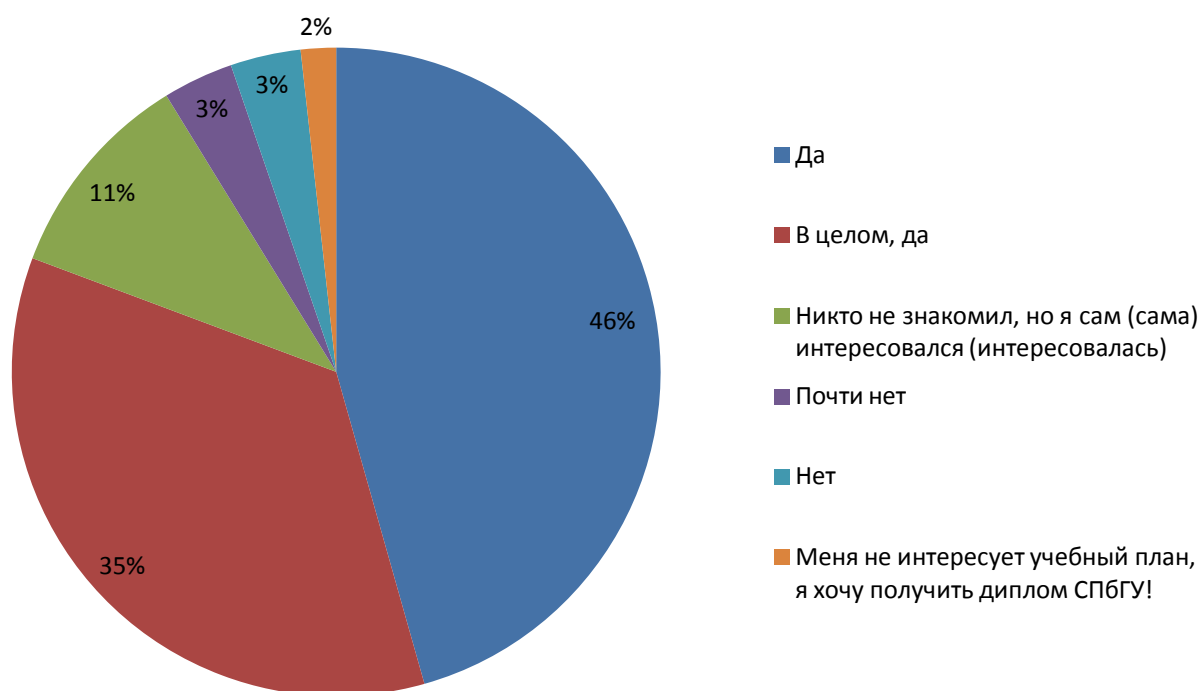
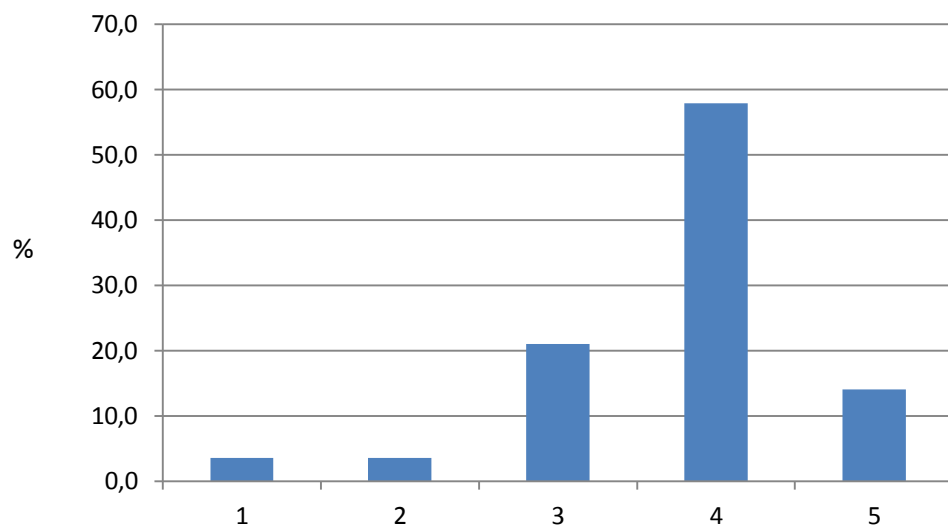


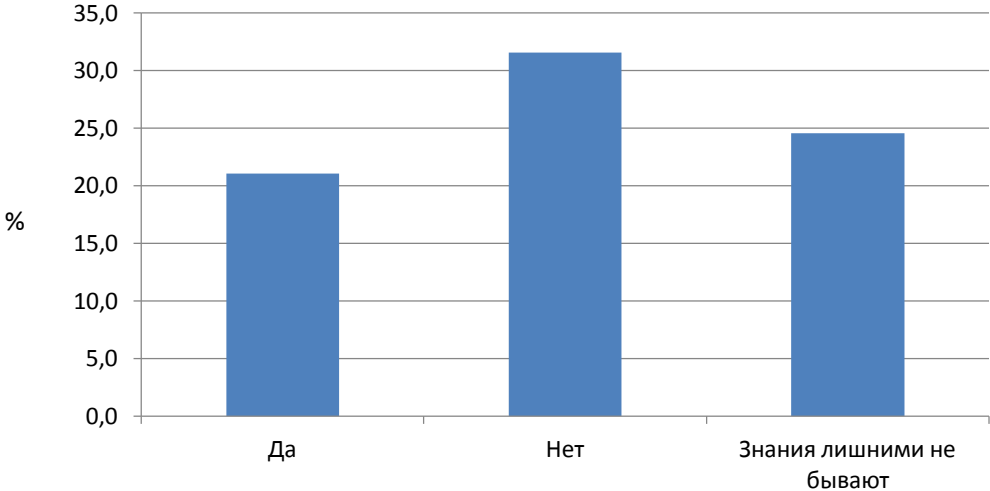
1. Были ли Вы во время поступления или в начале обучения ознакомлены с Вашим учебным планом ?



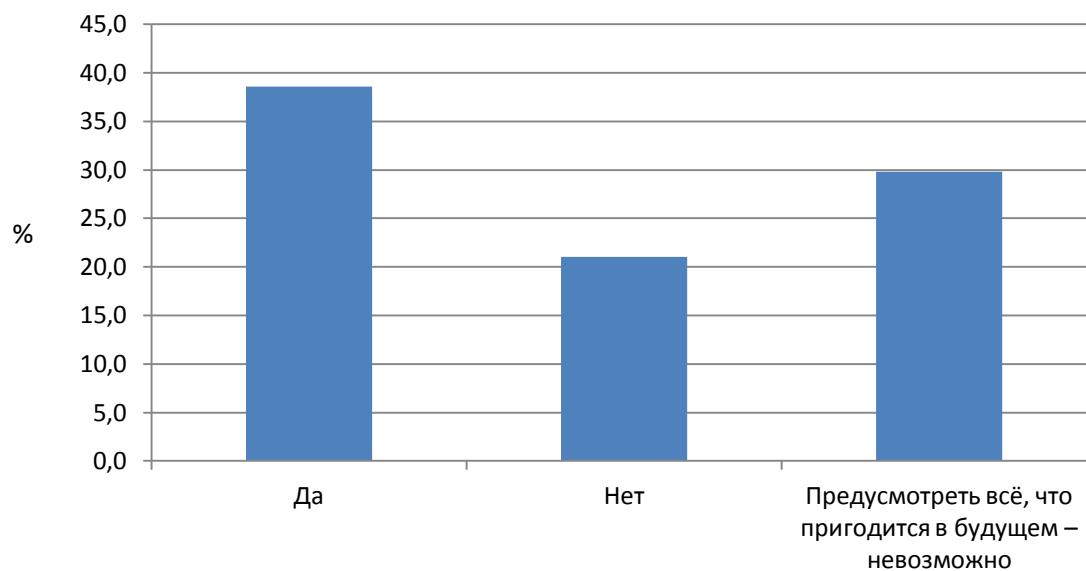
2. Оцените по пятибалльной шкале содержание учебного плана по Вашей специальности или направлению (1 – самая низкая оценка, 5 - самая высокая)



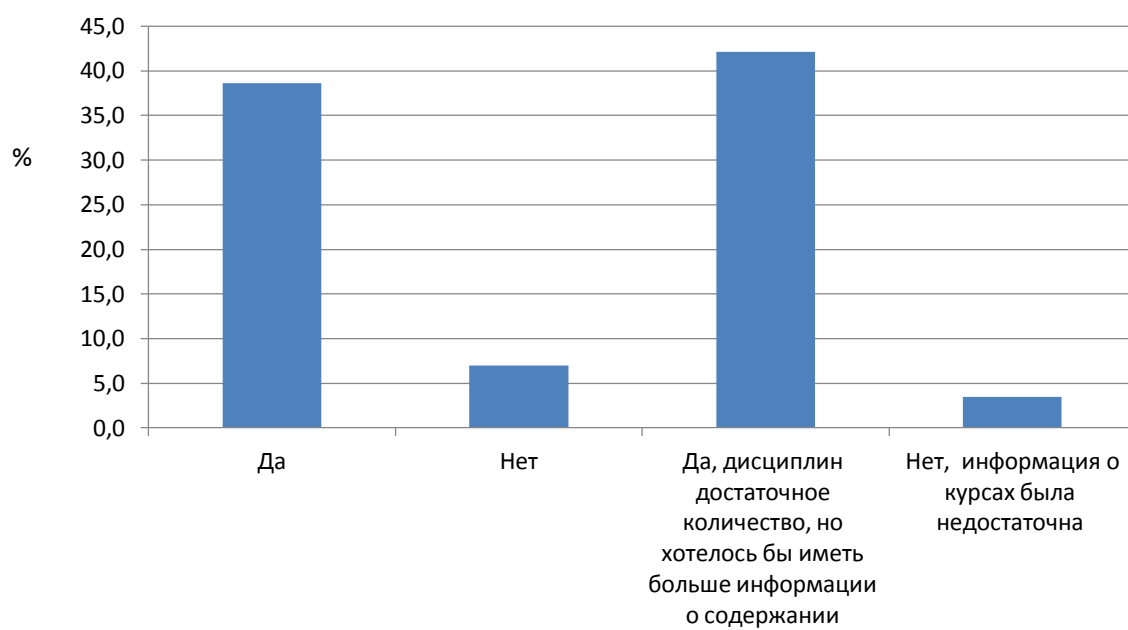
3. Учебный план, на Ваш взгляд, был перегружен дисциплинами, не представляющими интереса для Вашей будущей работы?



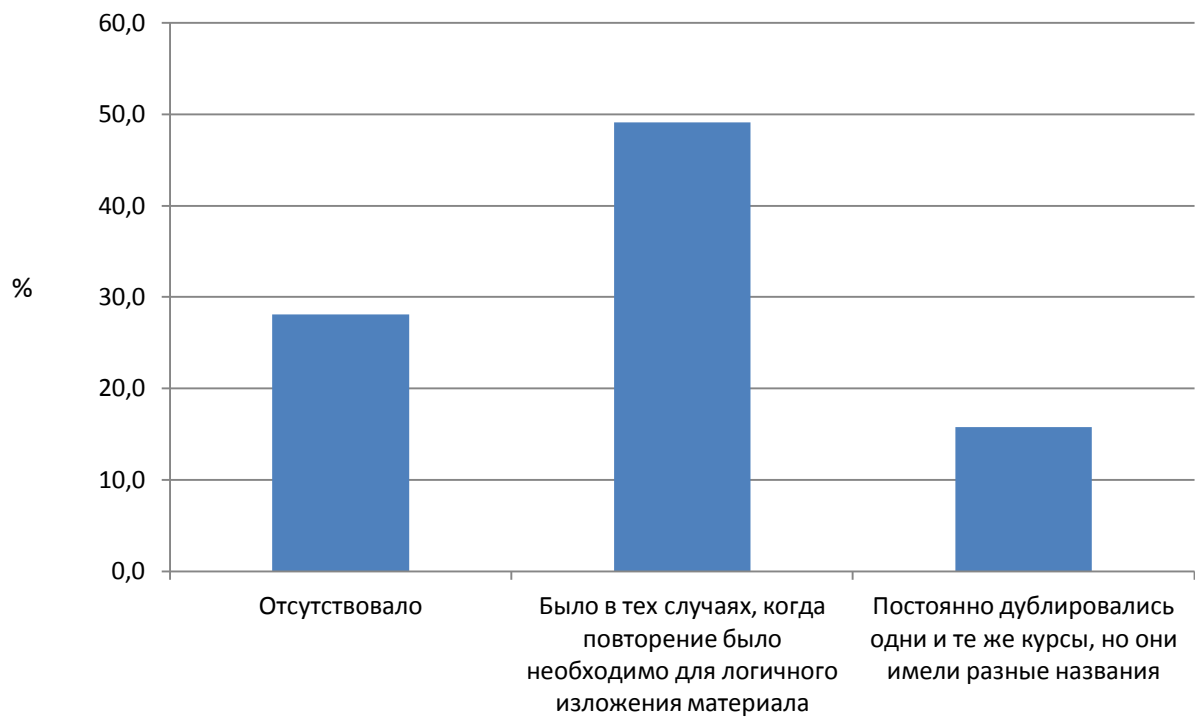
4. В учебном плане отсутствовали дисциплины, изучение которых, по Вашему мнению, представляло бы интерес для Вашей будущей работы?



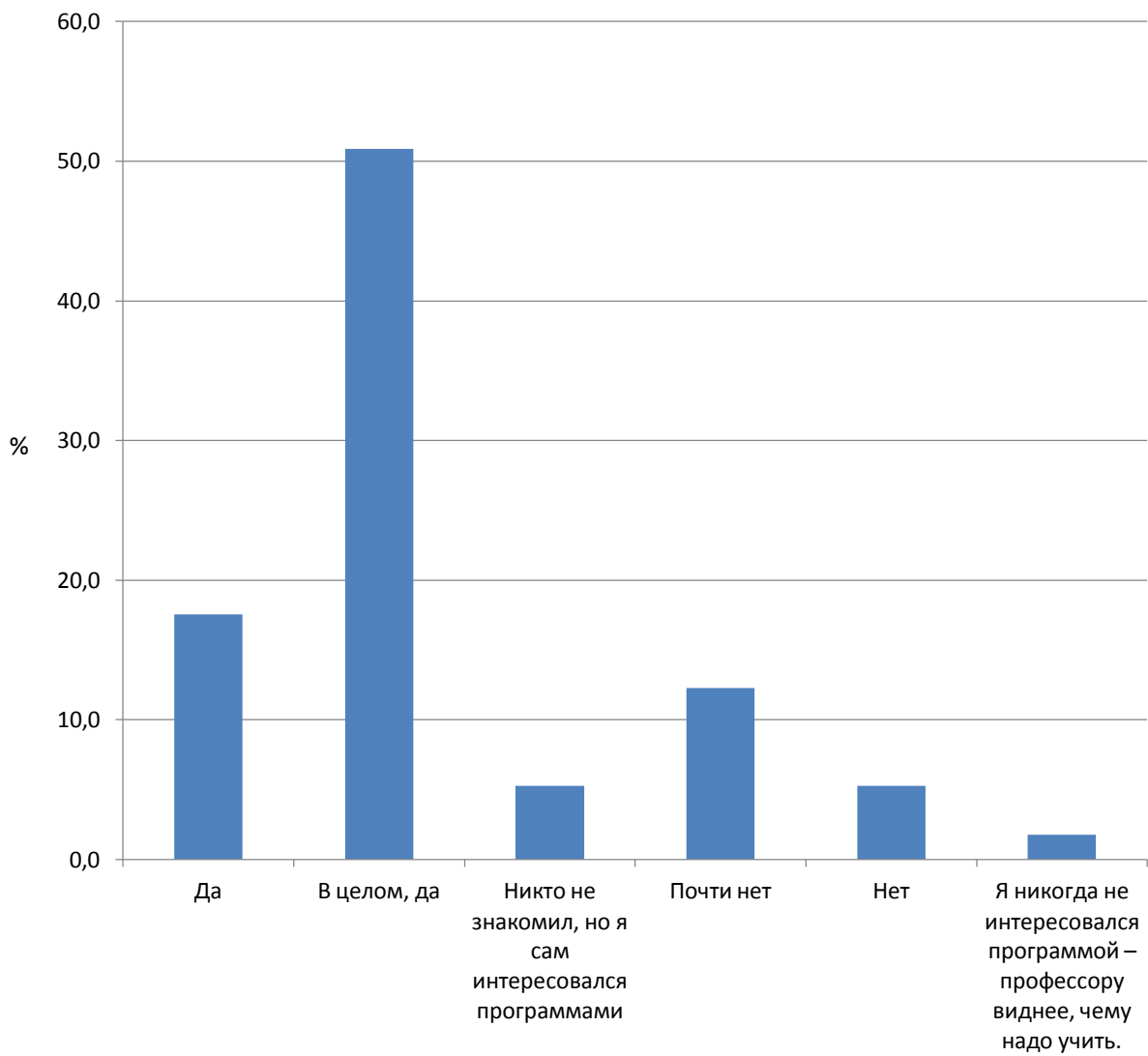
5. В плане имелось достаточное количество дисциплин по выбору



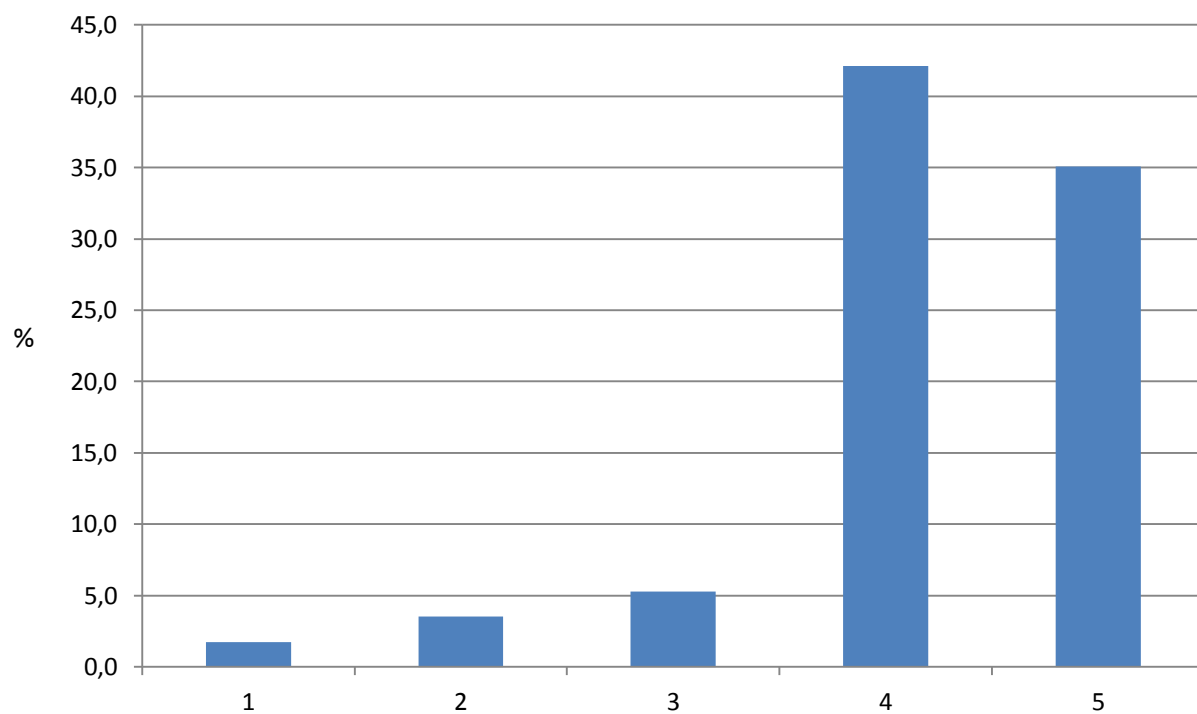
6. При изучении дисциплин учебного плана дублирование курсов



7. Была ли у Вас возможность ознакомиться с программами учебных дисциплин?

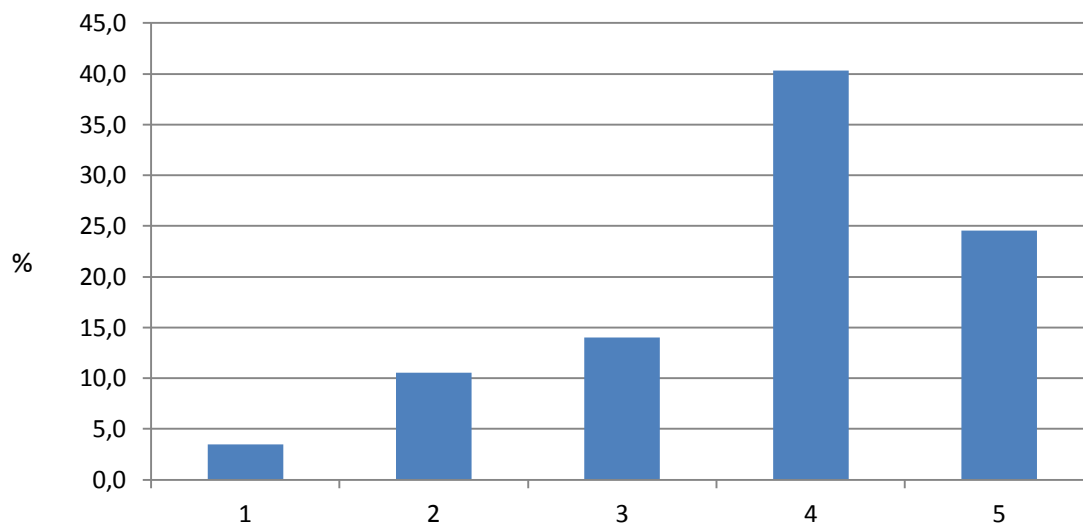


**8. Оцените уровень педагогического мастерства преподавателей экономического факультета
(1 – самая низкая оценка, 5 - самая высокая)**

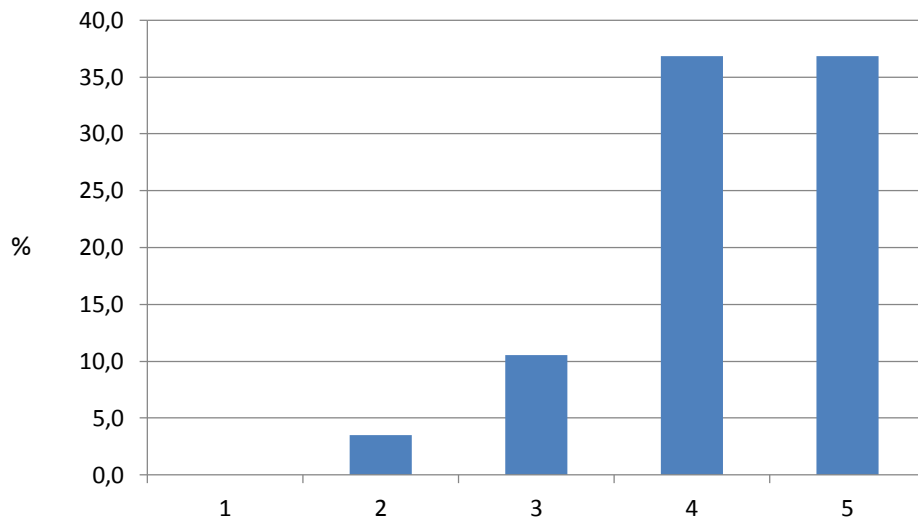


9. Оцените Вашу обеспеченность учебно-методическими материалами

(1 – самая низкая оценка, 5 - самая высокая)

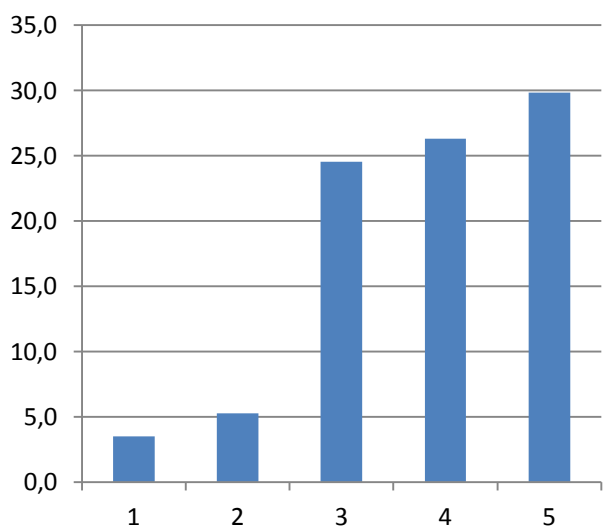


12. Оцените существующие на факультете возможности использования в учебных целях компьютеров и информационных технологий (1 – самая низкая оценка, 5 - самая высокая)

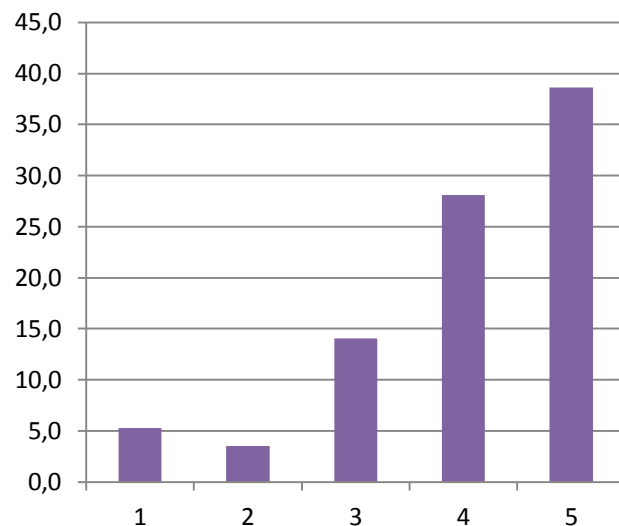


13. Оцените по пятибалльной шкале параметры организации самостоятельной работы студентов (1 – самая низкая оценка, 5- самая высокая)

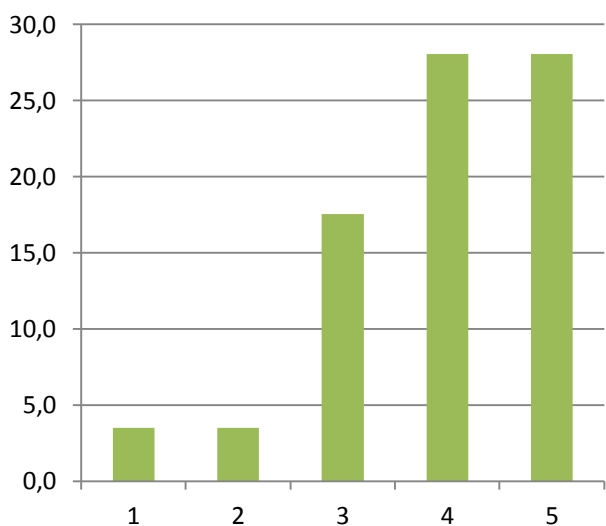
13.1 Обеспеченность необходимыми учебно–методическими материалами



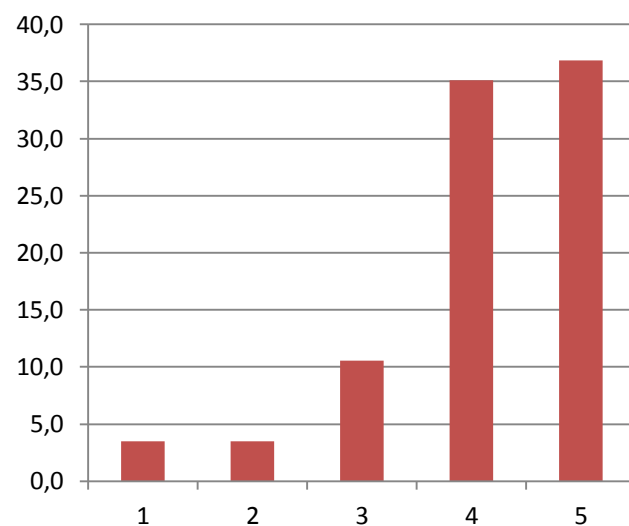
13.2 Возможность работы в читальном зале библиотеки



13.3 Возможность работы в компьютерном классе

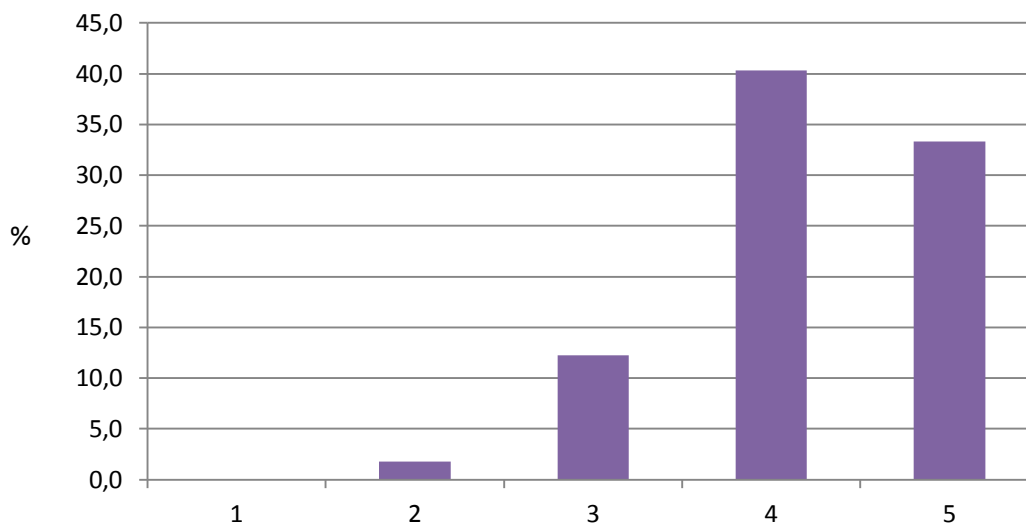


13.4 Возможность получить индивидуальную консультацию преподавателя

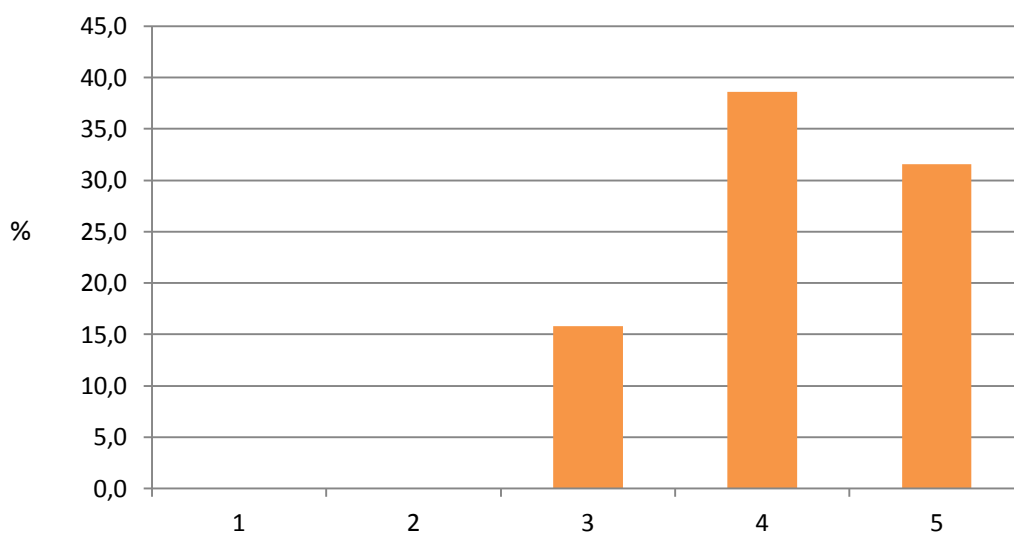


**14. Оцените по пятибалльной шкале организацию аттестации знаний студентов
(1 – самая низкая оценка, 5 - самая высокая)**

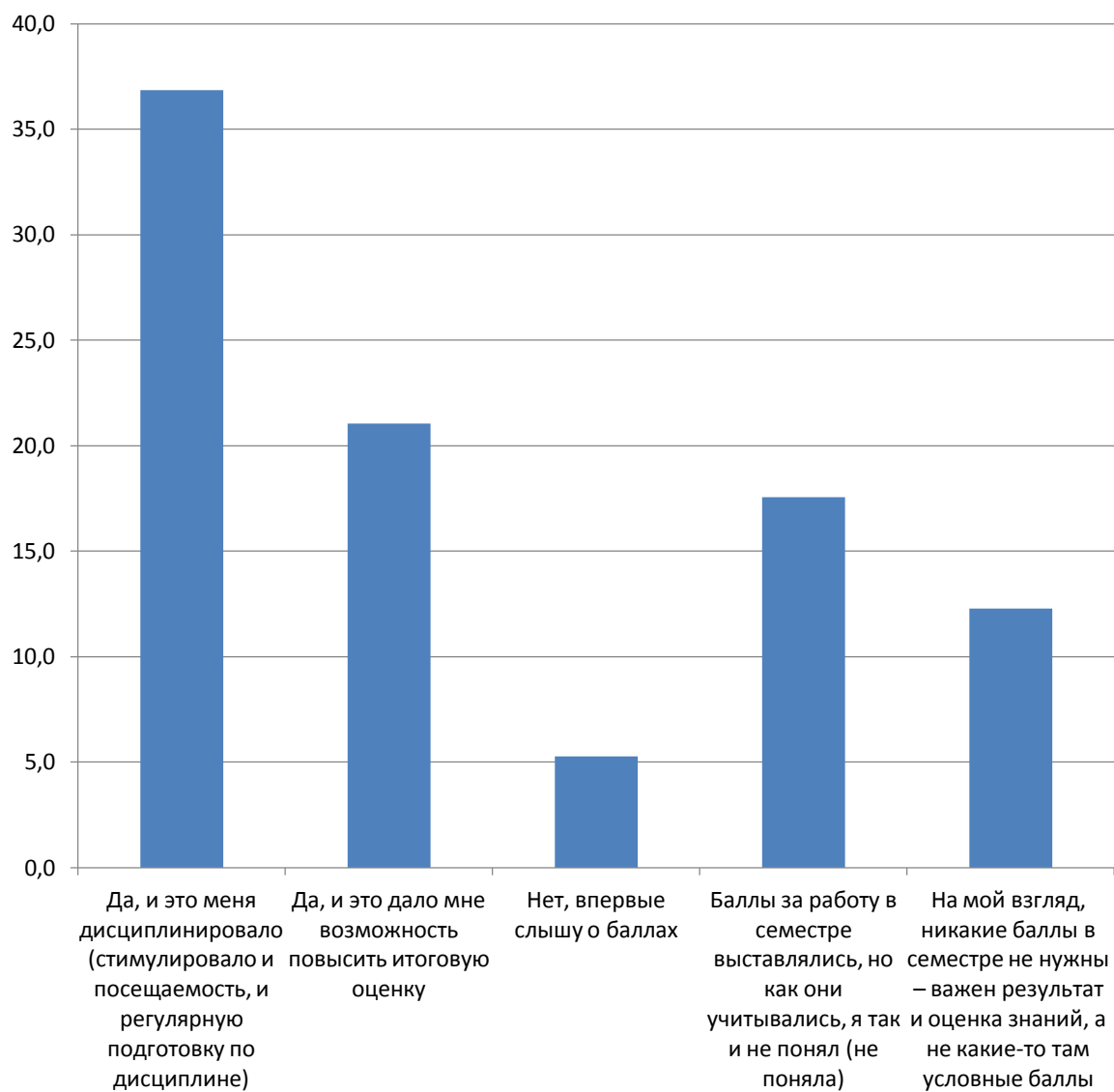
14.1 Организация и проведение семестровой аттестации (экзамены и зачёты)



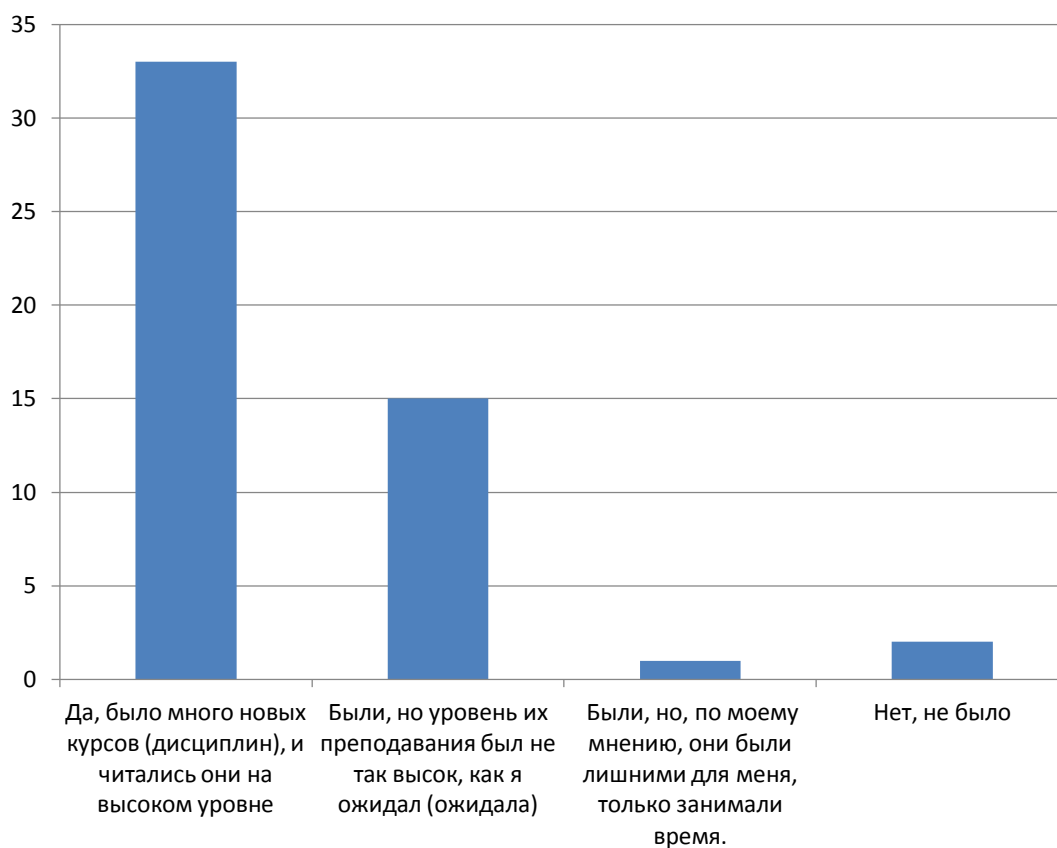
14.2 Организация и проведение текущей аттестации (контрольные работы, работа на семинарах и т.д.)



15. Учитывались ли при оценивании Ваших знаний баллы, полученные Вами в процессе работы в семестре?

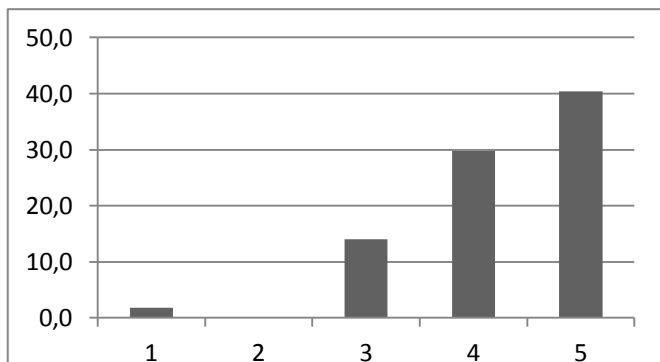


16. Были ли на Вашей магистерской программе дисциплины, которых не было на предыдущей ступени образования (в бакалавриате, на специалитете) – можно дать несколько вариантов ответов:

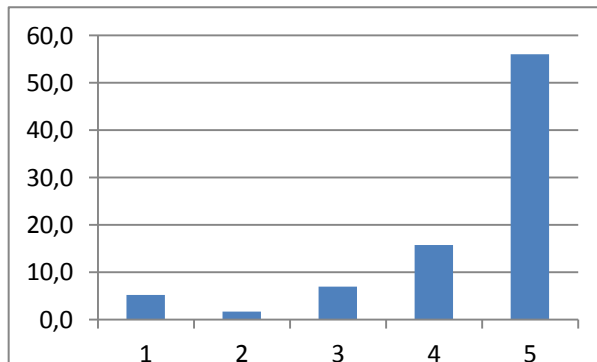


17. Оцените по пятибалльной шкале существующие на факультете возможности для научно-исследовательской работы магистрантов и параметры качества руководства магистерскими диссертациями (1 – самая низкая оценка, 5- самая высокая)

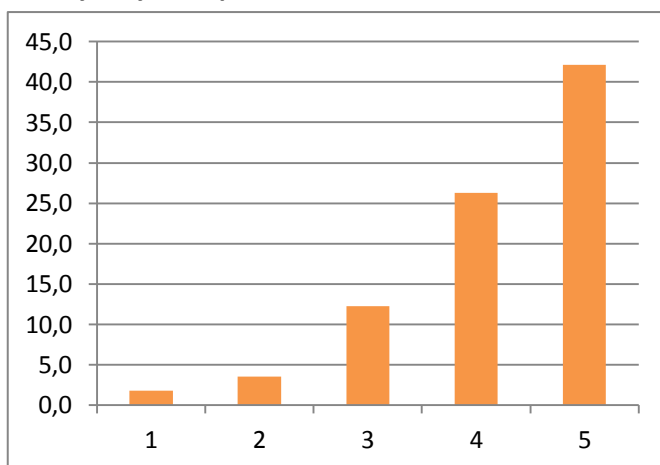
17.1 Тема работы удовлетворяла моим научными и/или будущим профессиональным интересам



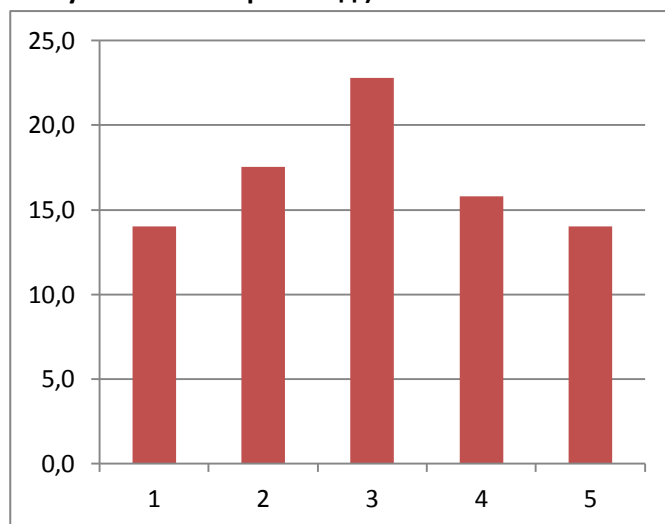
17.2 Цель работы была понятна



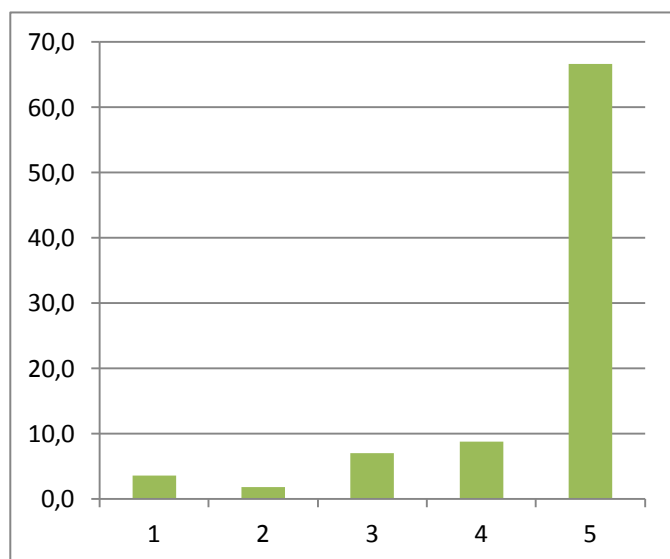
17.3 В процессе работы я всегда знал(а), к кому и куда обращаться за советом



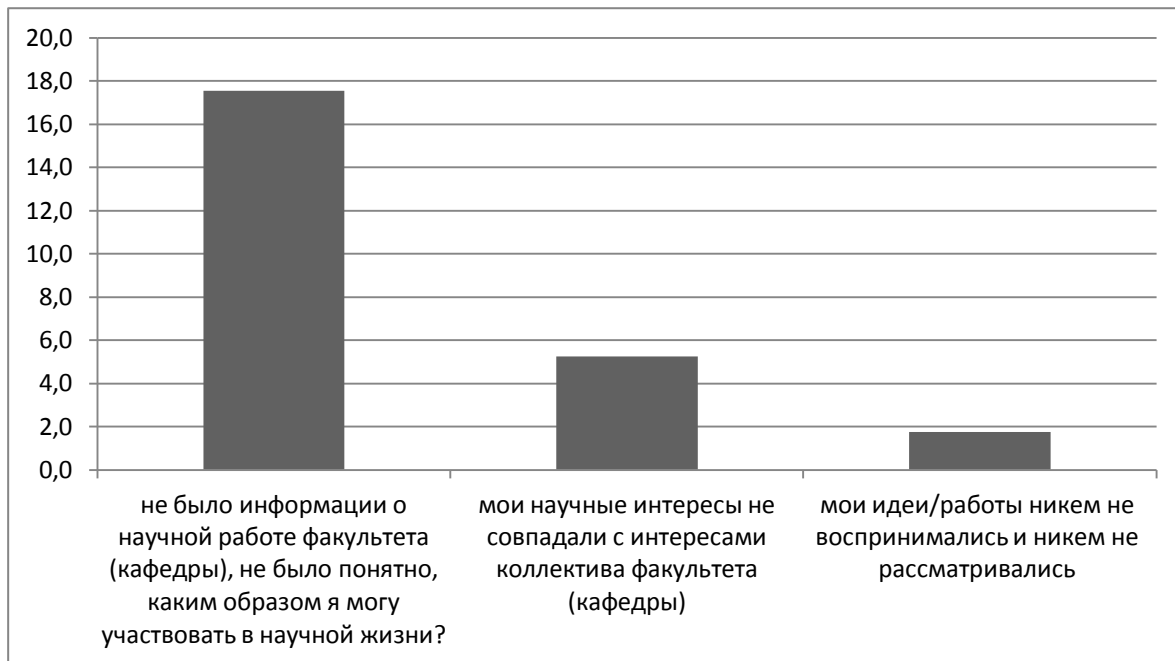
17.4 Я участвовал в научной жизни факультета (принимал участие в конференциях, научной работе кафедры и факультета, научных семинарах и т.д.)



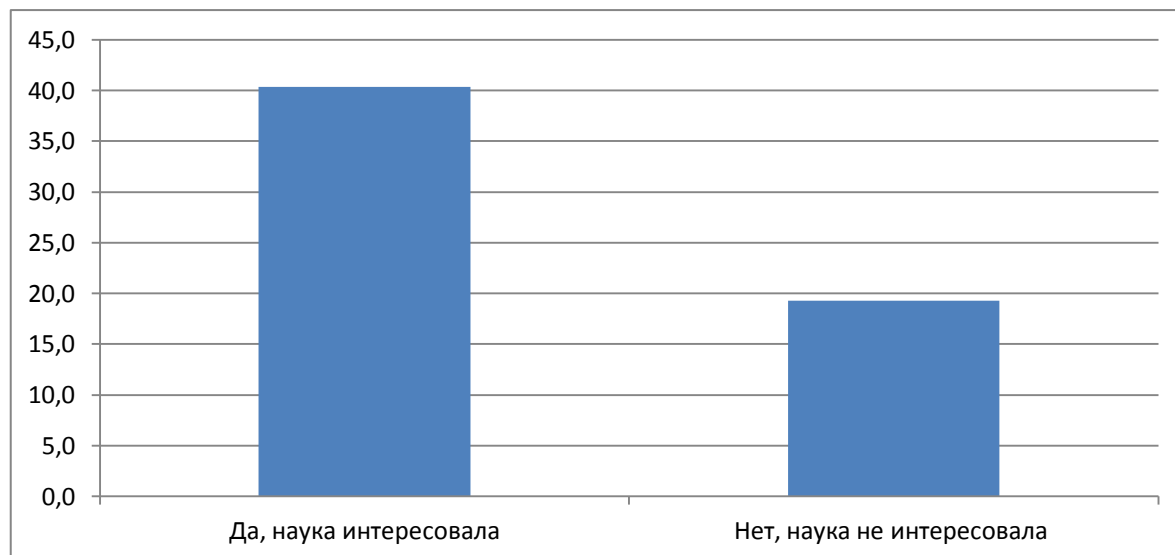
17.5 С научным руководителем поддерживал связь через Интернет, это было удобно (удобно – 5; неудобно – 1)



17.7 Научная работа была для меня очень важна, но я не смог (не смогла) принять в ней активного участия, потому что:

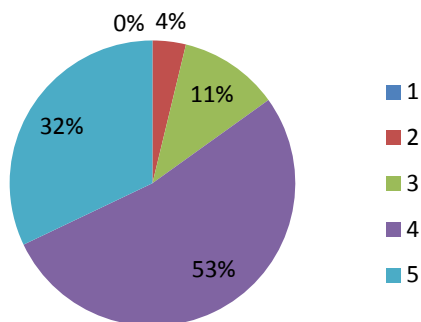


17.8 Научная работа меня не интересовала, я поставил(а) перед собой практическую задачу – получить знания для профессиональной деятельности

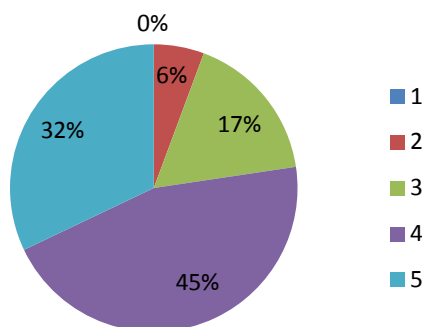


18. Оцените по пятибалльной шкале свою готовность к профессиональной деятельности (1 – самая низкая оценка, 5 - самая высокая)

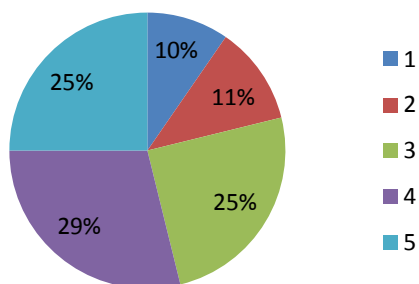
18.1 Базовая теоретическая подготовка



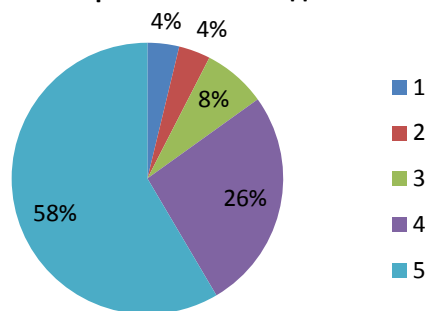
18.2 Специальная теоретическая подготовка



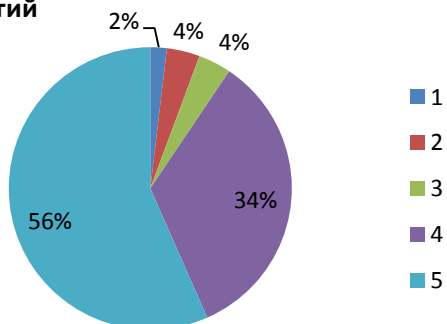
18.3 Специальные практические навыки и умения



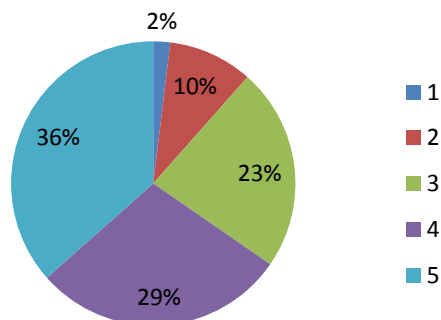
18.4 Коммуникативные навыки, навыки работы в команде



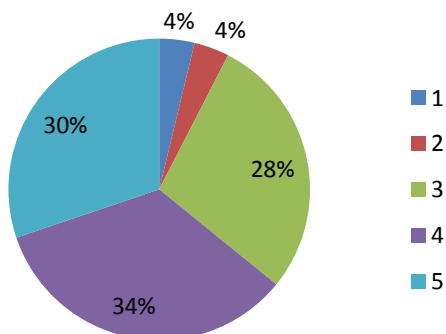
18.5 Навыки использования информационных технологий



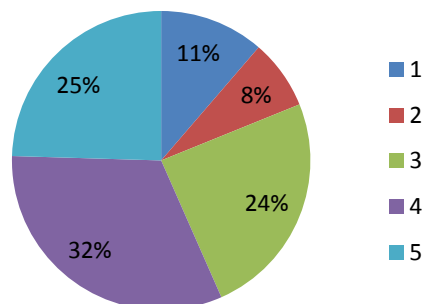
18.6 Знание иностранных языков



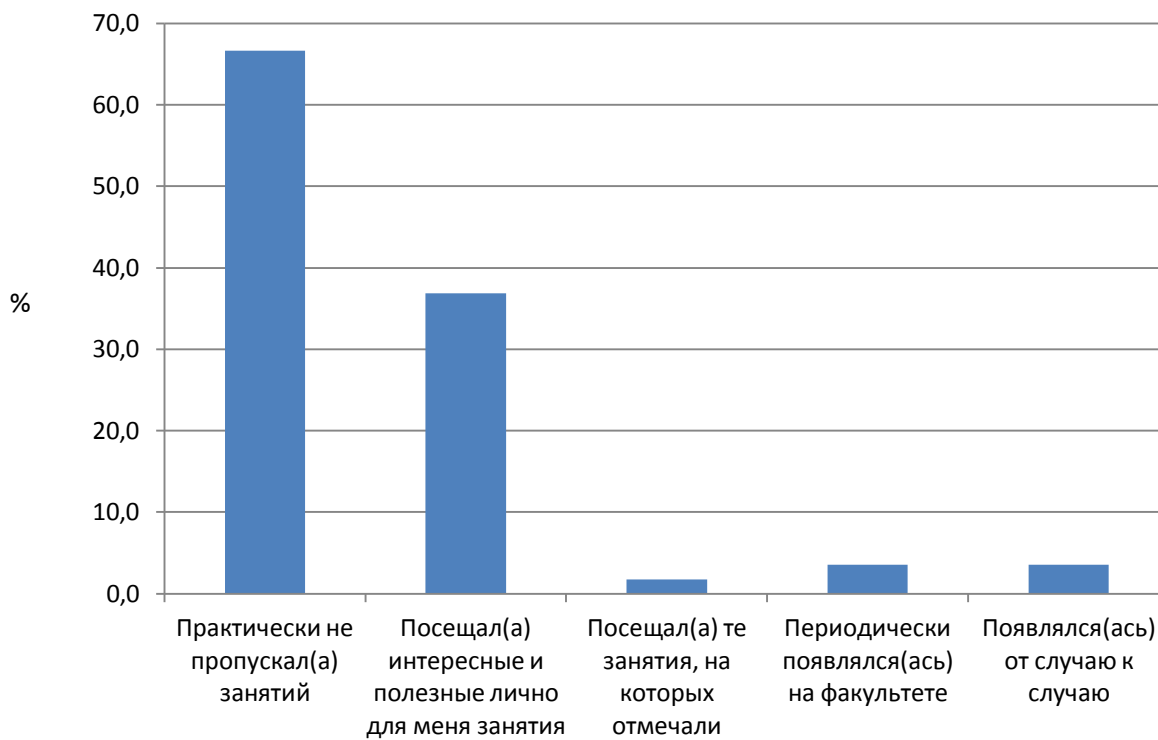
18.7 Навыки делового общения, ведения деловых переговоров



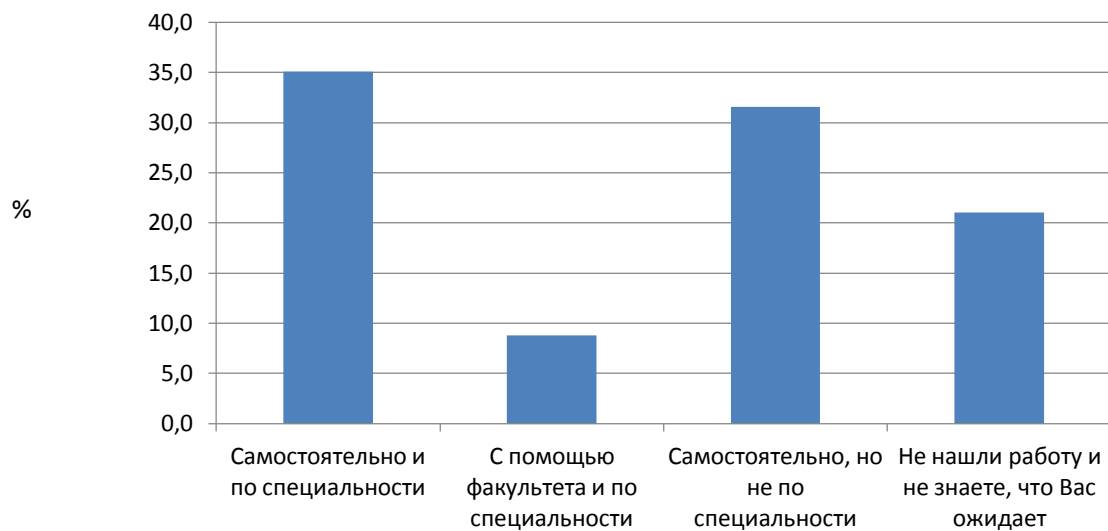
18.8 Навыки поиска работы, прохождения собеседования



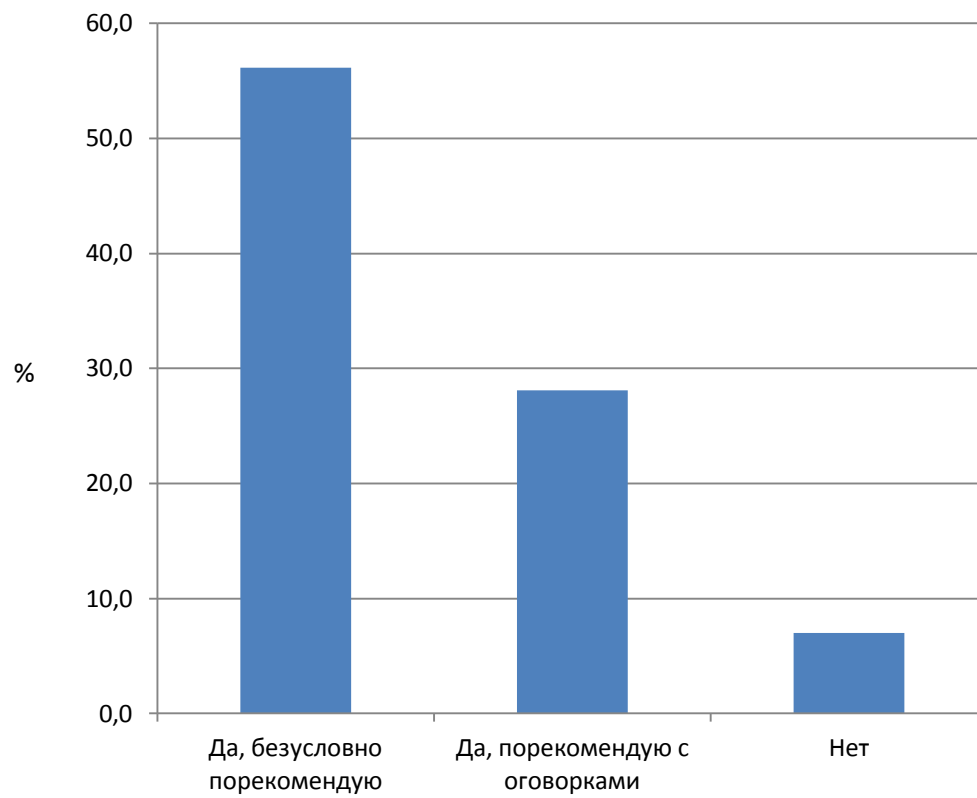
20. Какого режима посещения занятий на факультете Вы придерживались?



21. Вы уже трудоустроились?



22. Посоветуете ли Вы своим родным и знакомым пойти учиться на экономический факультет?



23. Если бы у Вас была возможность вернуться в прошлое и начать своё обучение заново, пришли бы Вы учиться в магистратуру экономического факультета?

